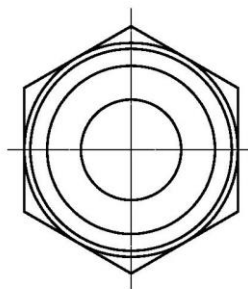
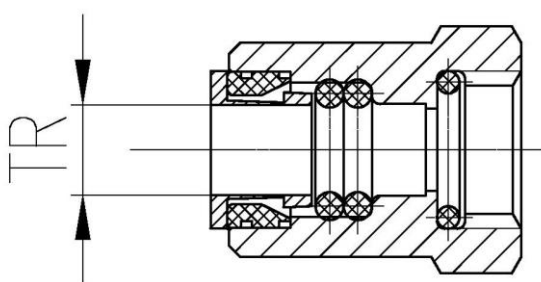


Steckverbinder „SCANIA“

für pneumatische Systeme der LKW-Zubehör
Spezifikation



Dieser Verbinder „SCANIA“ mit dem metrischen Innengewind M14 x 1,5 wird erzeugt in Größen:
6 a 8 mm.

- konstruiert für John Guest Cartridgesystem
- für Luftdruckbremse des LKW .
- in Übereinstimmung mit *DIN 73378*.
- dieses Produkt geht von der Erfahrungen mit Entwicklung und Herstellung der Elementen für hydraulische Luftsysteme aus.

Erzeugt in den Größen:

Benennung	Anschlußrohr [mm]	Schlüsselgröße	Anschlußwindung [mm]	Max. Betriebsdruck zwischen -20 und +20°C [MPa]	Max. Betriebsdruck bei dem 65°C [Mpa]
S-M14x1.5 TR6	TR 6 x 1	OK 19	M14 x 1,5	1,6	1
S-M14x1.5 TR8	TR 8 x 1	OK 19	M14 x 1,5	1	0,7