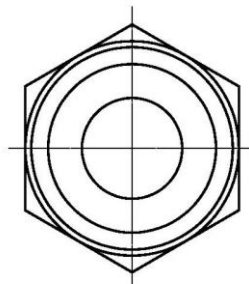
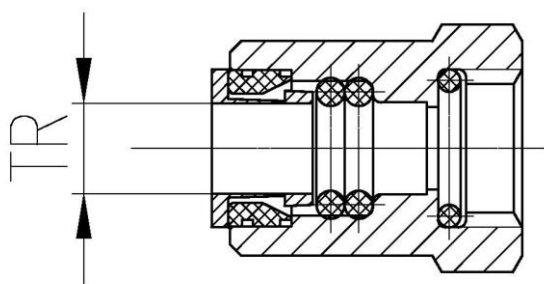


Nástrčné svěrné spojky „SCANIA“

pro vzduchové systémy vedlejších spotřebičů nákladních automobilů
specifikace



Nástrčné svěrné spojky „SCANIA“ s vnitřním závitem M14 x 1,5 jsou vyráběny ve velikostech **6 a 8 mm** a jsou konstruovány pro patentovaný spojovací systém Cartridge firmy *John Guest*.

- spojky jsou určeny pro vzduchové tlakové systémy vedlejších spotřebičů nákladních vozů, jsou též vhodné pro plastové tlakové potrubní systémy dle normy *DIN 73378*.
- výrobek vychází ze zkušeností s vývojem a výrobou prvků pro kapalinové a vzduchové potrubní systémy.

Nástrčné svěrné spojky „SCANIA“ vyrábíme v těchto velikostech:

Název spojky	Připojovací trubka [mm]	Velikost klíče	Připojovací závit [mm]	Max.provoz.tlak při -20 až +20°C [MPa]	Max.provoz.tlak při 65°C [Mpa]
S-M14x1.5 TR6	TR 6 x 1	OK 19	M14 x 1,5	1,6	1
S-M14x1.5 TR8	TR 8 x 1	OK 19	M14 x 1,5	1	0,7